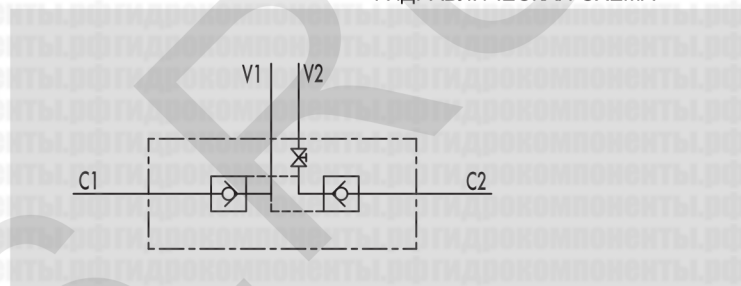
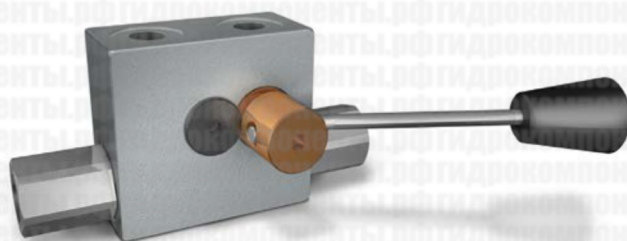


ГИДРОЗАМКИ ДВУХСТОРОННИЕ СО ВСТРОЕННЫМ РУЧНЫМ КРАНОМ

 ТИП
VBPDE c/RUB.

ГИДРАВЛИЧЕСКАЯ СХЕМА



НАЗНАЧЕНИЕ И ПРИНЦИП РАБОТЫ:

Гидрозамок предназначен для удержания гидравлических двигателей в статическом положении под нагрузкой. Гидравлическая жидкость блокируется в полостях гидродвигателя C1 и C2 при отсутствии давления в линиях V1 и V2. Обладает повышенной безопасностью благодаря встроенному в одной из линий крану. Специально разработан для автокранов и гидроманипуляторов.

МАТЕРИАЛЫ И ОСОБЕННОСТИ:

- Корпус: оцинкованная сталь;
- Внутренние компоненты: закаленная сталь, шлифованная;
- Уплотнения: BUNA N стандарт;
- Тип запорного элемента: тарельчатый;
- Возможность установки рычага крана с любой из двух сторон.

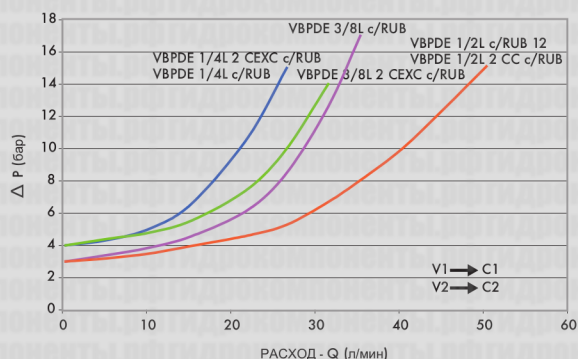
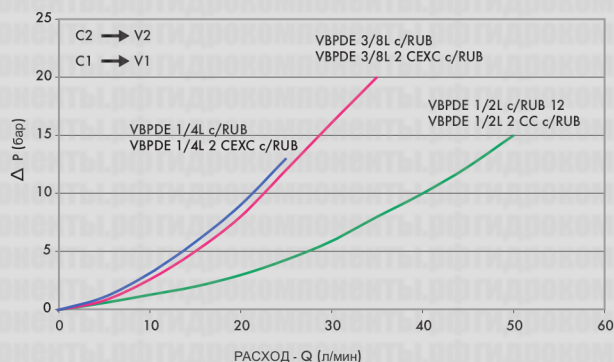
СОЕДИНЕНИЕ:

Присоедините линии V1 и V2 к рабочим линиям гидрораспределителя, а линии C1 и C2 — к гидродвигателю.

НА ЗАКАЗ:

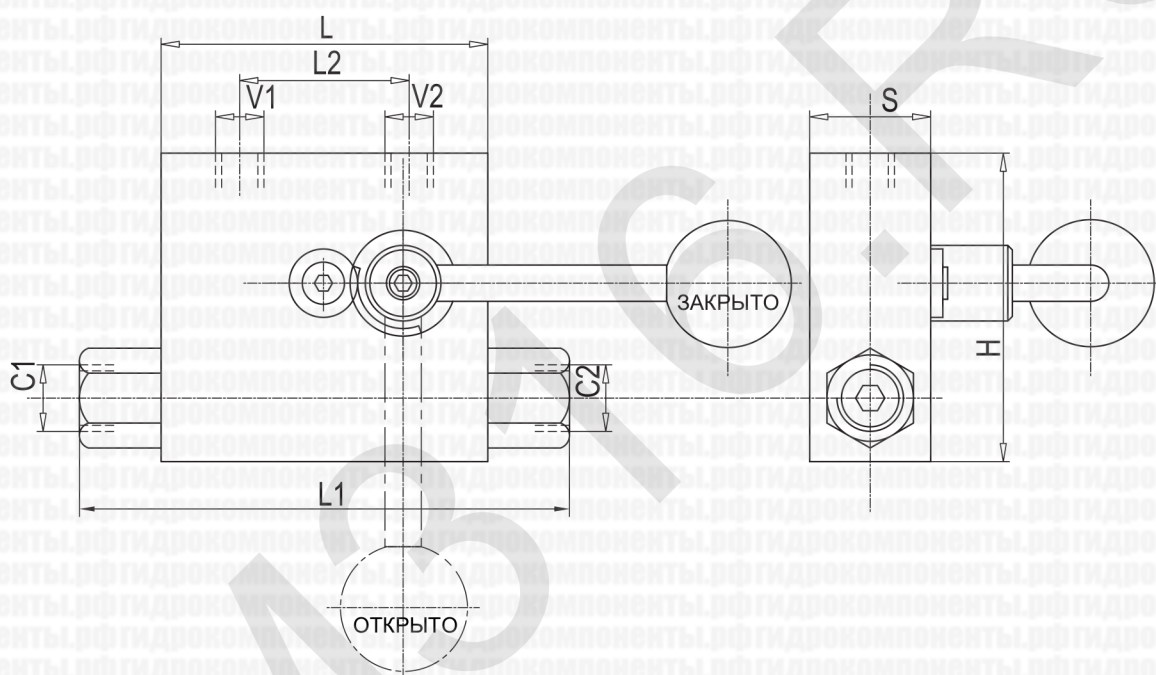
- без уплотнения на управляющем поршне;
- правое или левое положение рычага;
- линии C1 - C2 12L (DIN 2353).

ГРАФИКИ ПЕРЕПАДА ДАВЛЕНИЯ

 Температура рабочей жидкости: 50°C
 Вязкость рабочей жидкости: 30 сСт




КОД	ТИП	ПИЛОТНОЕ СООТНОШЕНИЕ	МАКС. РАСХОД, л/мин	МАКС. ДАВЛЕНИЕ, бар	ДАВЛЕНИЕ ОТКРЫТИЯ, бар
V0072	VBPDE 1/4" L c/RUBINETTO	1: 5,5	20	350	4
V0074	VBPDE 3/8" L c/RUBINETTO	1: 5,5	30	350	3
V0076	VBPDE 1/2" L c/RUBINETTO	1: 5	50	350	3
V0132*	VBPDE 1/4" L c/RUB. 2 СЕХС	1: 5,5	20	350	4
V0134*	VBPDE 3/8" L c/RUB. 2 СЕХС	1: 5,5	30	350	4
V0136*	VBPDE 1/2" L c/RUB. 2 СС	1: 5	50	350	3



КОД	ТИП	V1 - V2 РЕЗЬБА	C1 - C2 РЕЗЬБА	L ММ	L1 ММ	L2 ММ	H ММ	D ММ	МАССА кг
V0072	VBPDE 1/4" L c/RUBINETTO	G 1/4"	G 1/4"	64	113	34	60	30	0,994
V0074	VBPDE 3/8" L c/RUBINETTO	G 3/8"	G 3/8"	64	118	36	60	30	0,964
V0076	VBPDE 1/2" L c/RUBINETTO	G 1/2"	G 1/2"	90	142	45	70	35	1,708
V0132*	VBPDE 1/4" L c/RUB. 2 СЕХС	G 1/4"	12L	64	134	34	60	30	1,006
V0134*	VBPDE 3/8" L c/RUB. 2 СЕХС	G 3/8"	12L	64	134	36	60	30	0,982
V0136*	VBPDE 1/2" L c/RUB. 2 СС	G 1/2"	15L	90	164	45	70	35	1,752

* Трубка по DIN 2353

Магазин гидравлики RM316.RU

Телефон / Факс: +7 (812) 448-65-13

E-mail: rm316.ru@gmail.com

Адрес офиса и склада: Санкт-Петербург, Полустровский проспект, 32 (БЦ)